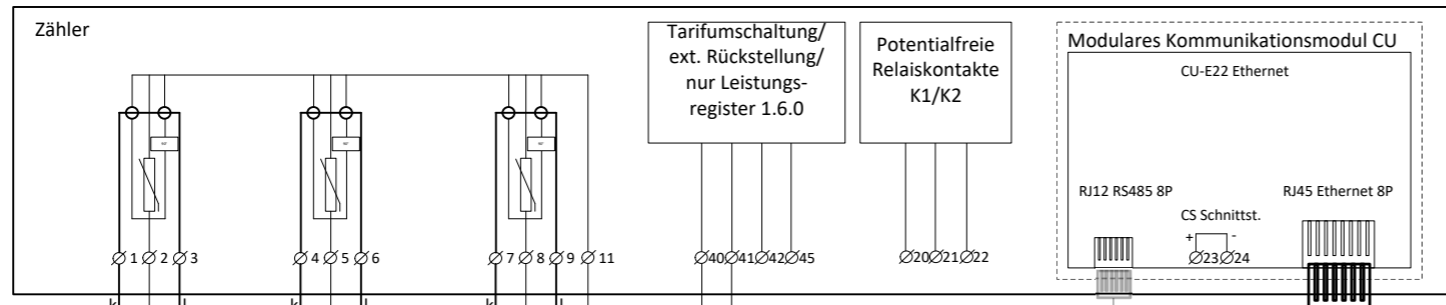
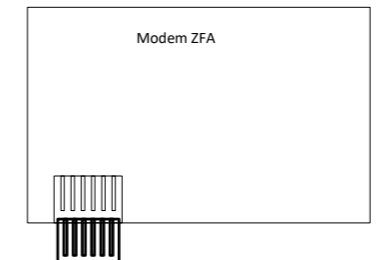


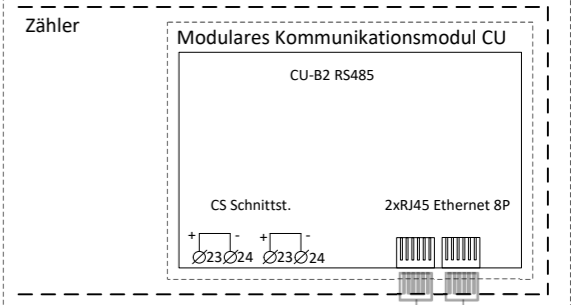
Wirk-/Blindenergiezähler 4 Quadranten



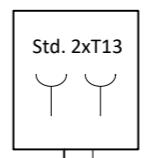
Zählerfernauslesung (Standort immer neben Zähler)



Bei 2. Zähler

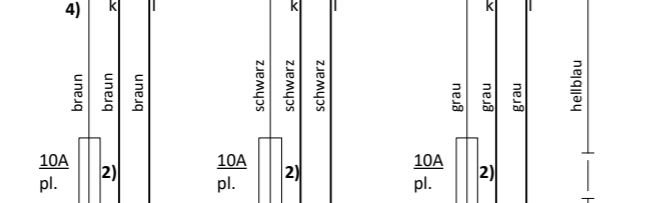
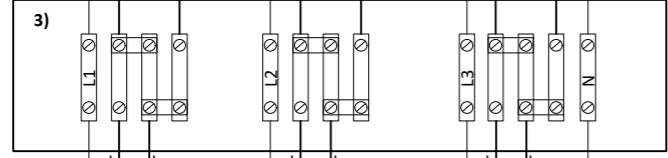


UP-Steckdose 2xT13 ist durch den Tableaubauer direkt in der Zählerplatte einzubauen

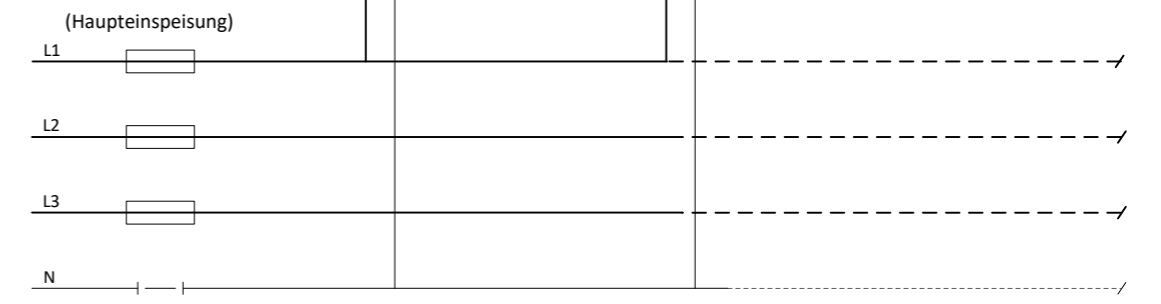
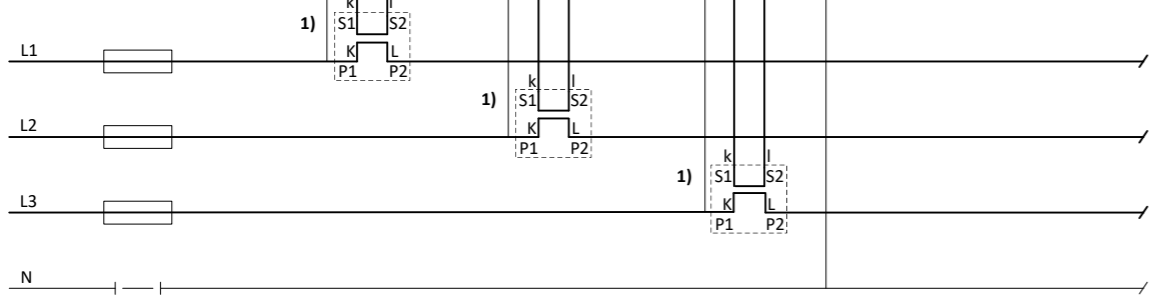


Zählerplatz 1 Zählerplatz 2 Zählerplatz 3

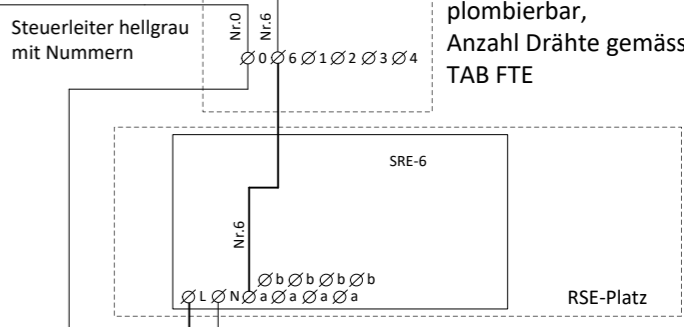
Abdeckung plombierbar



Leiterquerschnitte:
 Strompfad: 4mm² (max. 15m)
 Spannungspfad: 2.5mm²
 Steuerleiter: 1.5mm²



Steuerleiterklemmsatz plombierbar, Anzahl Drähte gemäss TAB FTE



- 1) Strommesswandler (Lieferung durch FTE)
- 2) Spannungs-Überstromunterbrecher
- 3) Prüfklemme (Lieferung durch FTE)
- 4) Leiterenden sind zwingend mit k bzw. l zu bezeichnen

Flims Trin Energie Intern. http://www.flims-trin-energie.ch E-Mail contact@flims-trin-energie.ch	KONTAKTADRESSE Flims Trin Energie AG Via dil Casti 17 7017 Flims Dorf Tel: 081/920 90 20 Fax: 081/920 90 30	Schema Zählerfernauslesung Zählerfernauslesung Stromwandler-Messeinrichtung 3x400/230V		MASSSTAB ---	ERSTELLDATUM 01.01.2017
		Zeichnungs-Nummer C 6.7/2/1	ZEICHENBLATT 1 VON 1	ERSTELLT VON A. Buchli	DRUCKDATUM 01.01.2017