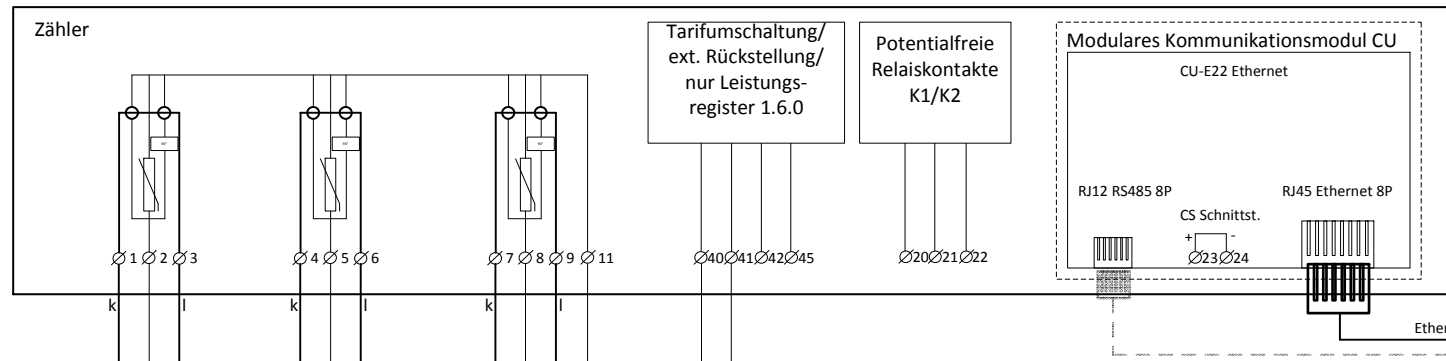
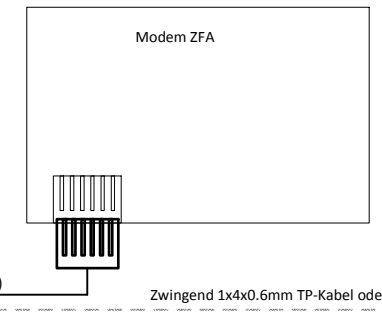


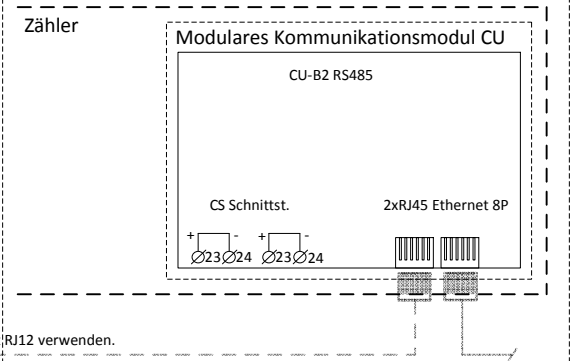
### Wirk-/Blindenergiezähler 4 Quadranten



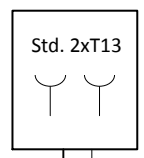
### Zählerfernauslesung (Standort immer neben Zähler)



### Bei 2. Zähler

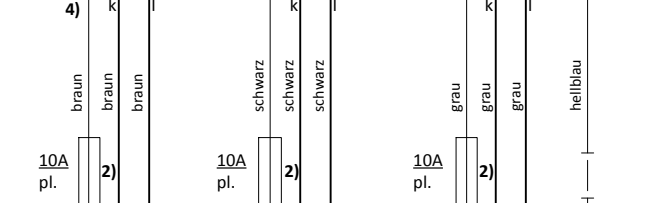
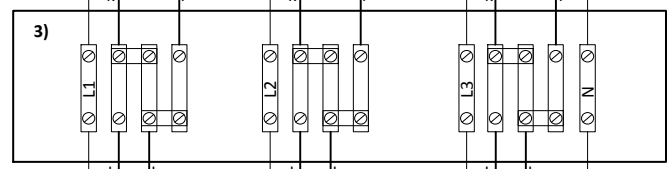


UP-Steckdose 2xT13 ist durch den Tableaubauer direkt in der Zählerplatte einzubauen

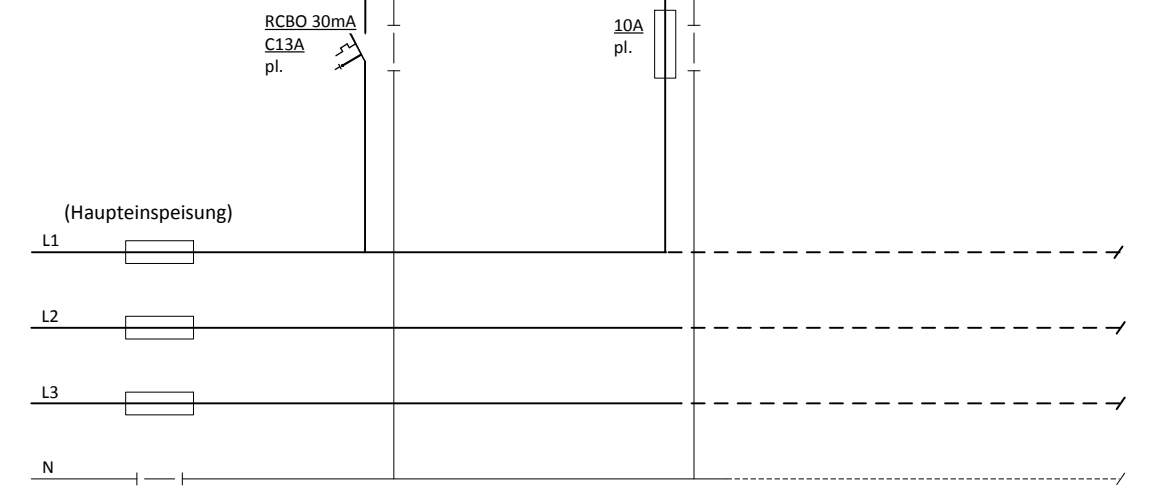
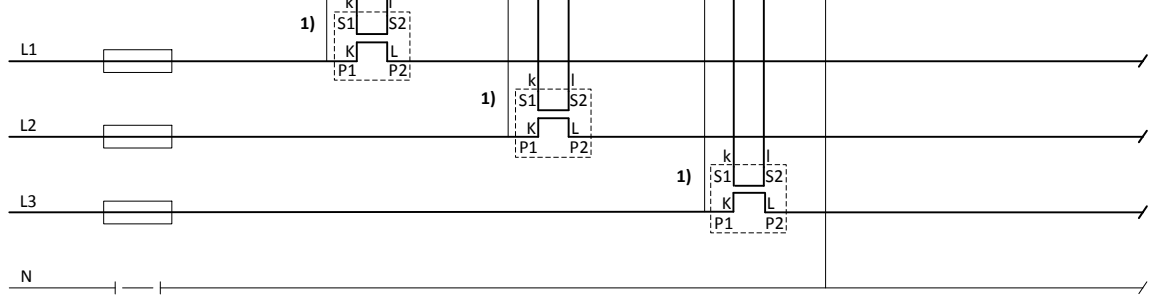


Zählerplatz 1      Zählerplatz 2      Zählerplatz 3

Abdeckung plombierbar

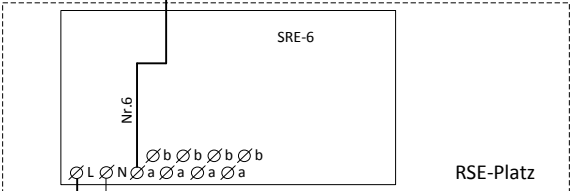


Leiterquerschnitte:  
 Strompfad: 4mm<sup>2</sup> (max. 15m)  
 Spannungspfad: 2.5mm<sup>2</sup>  
 Steuerleiter: 1.5mm<sup>2</sup>



Steuerleiterklemmsatz plombierbar, Anzahl Drähte gemäss TAB FTE

Steuerleiter hellgrau mit Nummern



- 1) Strommesswandler (Lieferung durch FTE)
- 2) Spannungs-Überstromunterbrecher
- 3) Prüfklemme (Lieferung durch FTE)
- 4) Leiterenden sind zwingend mit k bzw. l zu bezeichnen

<b>Flims Trin Energie</b> Intern. <a href="http://www.flims-trin-energie.ch">http://www.flims-trin-energie.ch</a> E-Mail <a href="mailto:contact@flims-trin-energie.ch">contact@flims-trin-energie.ch</a>	KONTAKTADRESSE Flims Trin Energie AG Via dil Casti 17 7017 Flims Dorf Tel: 081/920 90 20 Fax:081/920 90 30	Schema Zählerfernauslesung <b>Zählerfernauslesung Stromwandler-Messeinrichtung 3x400/230V</b> Zeichnungs-Nummer <b>C 6.7/2/1</b>	MASSSTAB ---	ERSTELLDATUM 01.01.2017
			ERSTELLT VON A. Buchli	DRUCKDATUM 01.01.2017
		ZEICHENBLATT 1 VON 1	DATEINAME SCHEMA GROSSKUNDEN MIT ZFA AB 2017.VSD	